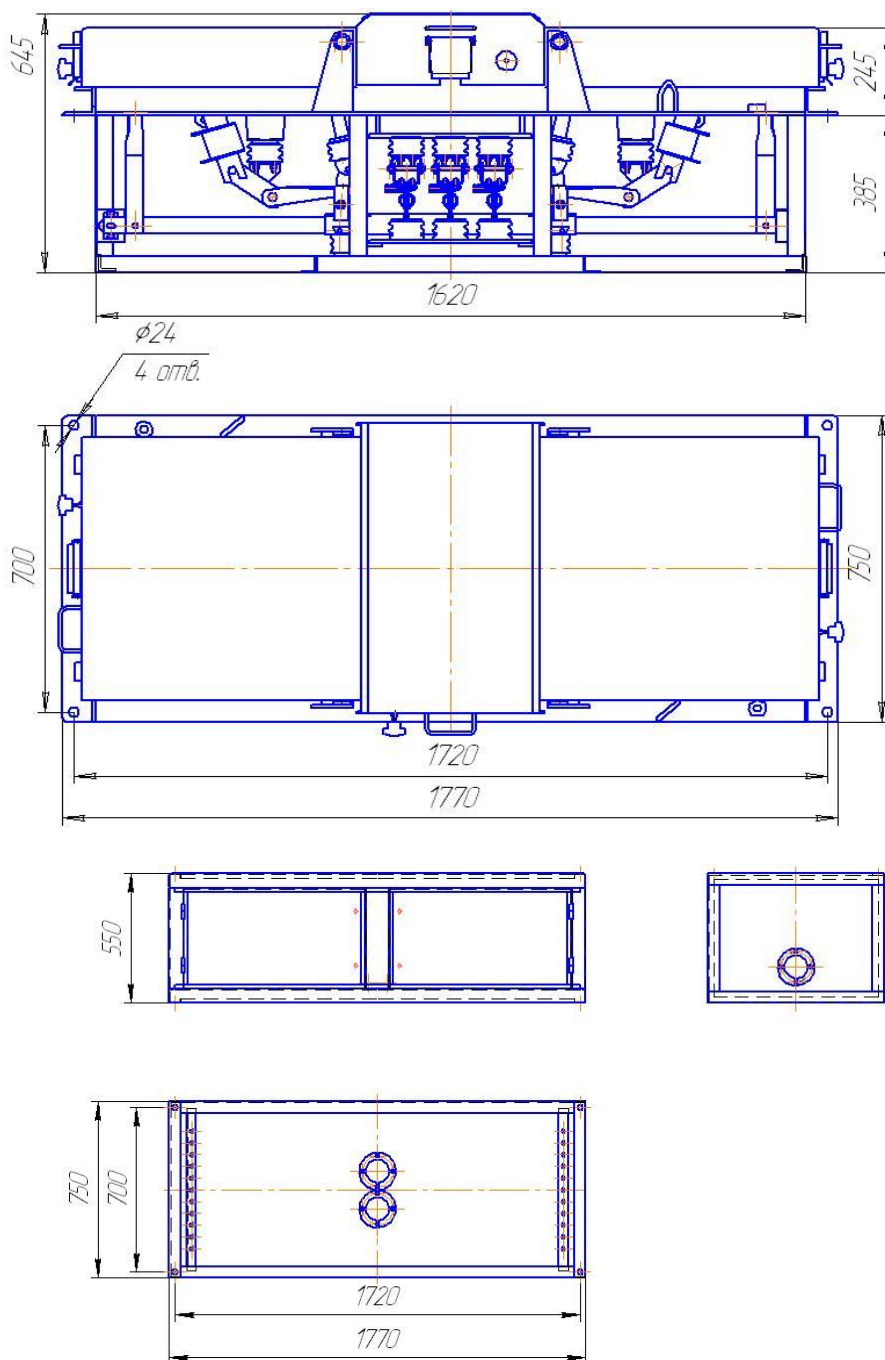




Общество с ограниченной ответственностью
ПРОИЗВОДСТВЕННАЯ КОМПАНИЯ
"ЭЛЕКТРОМЕХАНИЧЕСКИЙ ЗАВОД"

355035, г.Ставрополь, Старомарьевское шоссе ул., д. 16,
Тел./факс (8652) 28-28-70, 26-96-95, 28-18-21
E-mail: mail@stavemz.ru 269695@mail.ru/28-28-71@mail.ru
ОКПО 96189746, ОГРН 1062635128093, ИНН/КПП 2634072055/263401001

ОСНОВНЫЕ ТЕХНИЧЕСКИЕ ДАННЫЕ
на колонку крановую электрическую ККЭ-Х-Х-XXX/XXX/XXX-Х-Х-Х IP53



Наименование параметра	Значения
------------------------	----------

Номинальное напряжение, В	
Номинальная частота, Гц	
Номинальный ток колонки (вводные шины) 400А или 800А или 1000А по требованию заказчика	
Номинальный ток плавкой вставки главных постов, А (от 250А до 1000А) по требованию заказчика	
Механическая износостойкость циклов в ВО, не менее	
Степень защиты	
Масса, кг не более	
Габаритные размеры с учетом основания: Высота, мм Ширина, мм Глубина, мм	
Категория размещения	
Климатическое исполнение	
Присоединение отходящих кабелей на постах	
Учет электрической энергии (общий или на каждый пост)	
Тип счетчика СЕ303, ЦЭ6803	
Освещение колонки	
Напряжение освещения 220В Защита — авт. выключат	
Наличие штепсельного разъема и количество	
Напряжение на штепсельном разъеме 220В или 380В	
Защита штепсельных разъемов: -диф. автомат; -авт. выключатель.	
Система заземления: -TN-S-C -TN-S	
Цвет колонки: RAL1018 (желтый) или RAL5005 (синий)	
Наличие индикации напряжения на зажимах	
Наличие основания	
Количество колонок	

ККЭ(ЭПС)-X-X-XXX/XXX/XXX-X-X-X IP53

										Тип колонки ККЭ или ЭПС
										Количество постов: 1;2;3
										Способ установки: 1-Подземный в кабельный канал 2-Надземный на открытой площадке
										Номинальный ток колонки (вводных шин 250А,400А,630А,800А,1000А)
										Ток плавких вставок колонки или главных постов
										Ток плавких вставок срднего поста (для трехпостовых колонок)
										Наличие учета: 0-без учета; 1-с учетом
										Наличие освещения: 0-без освещения; 1-с освещением
										Наличие штепсельных разъемов: 0-без разъемов; 1-с разъемами
										Степень защиты колонки

Согласовано Покупателем _____

Коммерческий директор _____ Удодова А.С.