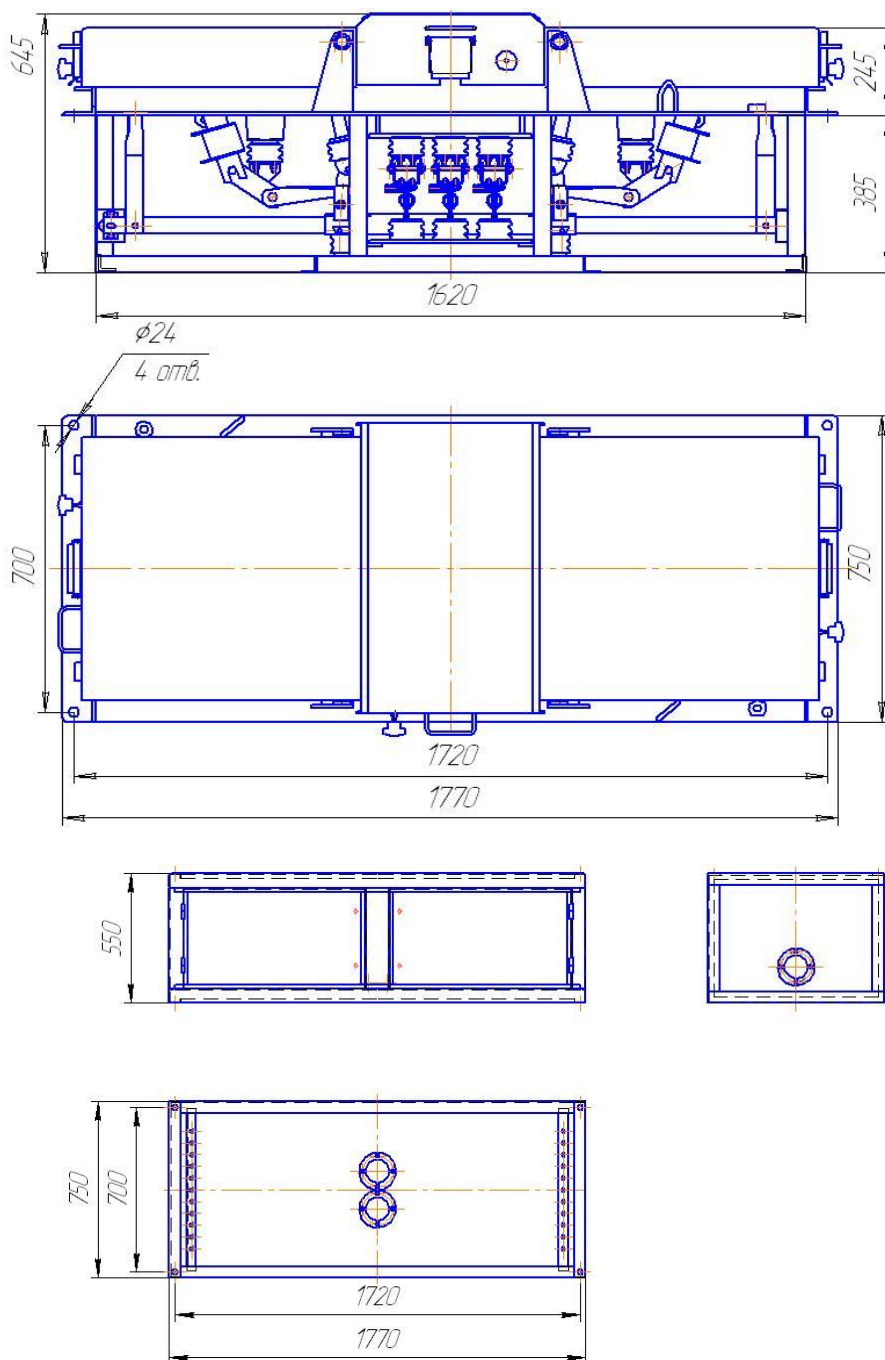




Общество с ограниченной ответственностью  
ПРОИЗВОДСТВЕННАЯ КОМПАНИЯ  
"ЭЛЕКТРОМЕХАНИЧЕСКИЙ ЗАВОД"

355035, г.Ставрополь, Старомарьевское шоссе ул., д. 16,  
Тел./факс (8652) 28-28-70, 26-96-95, 28-18-21  
E-mail: mail@stavemz.ru 269695@mail.ru/28-28-71@mail.ru  
ОКПО 96189746, ОГРН 1062635128093, ИНН/КПП 2634072055/263401001

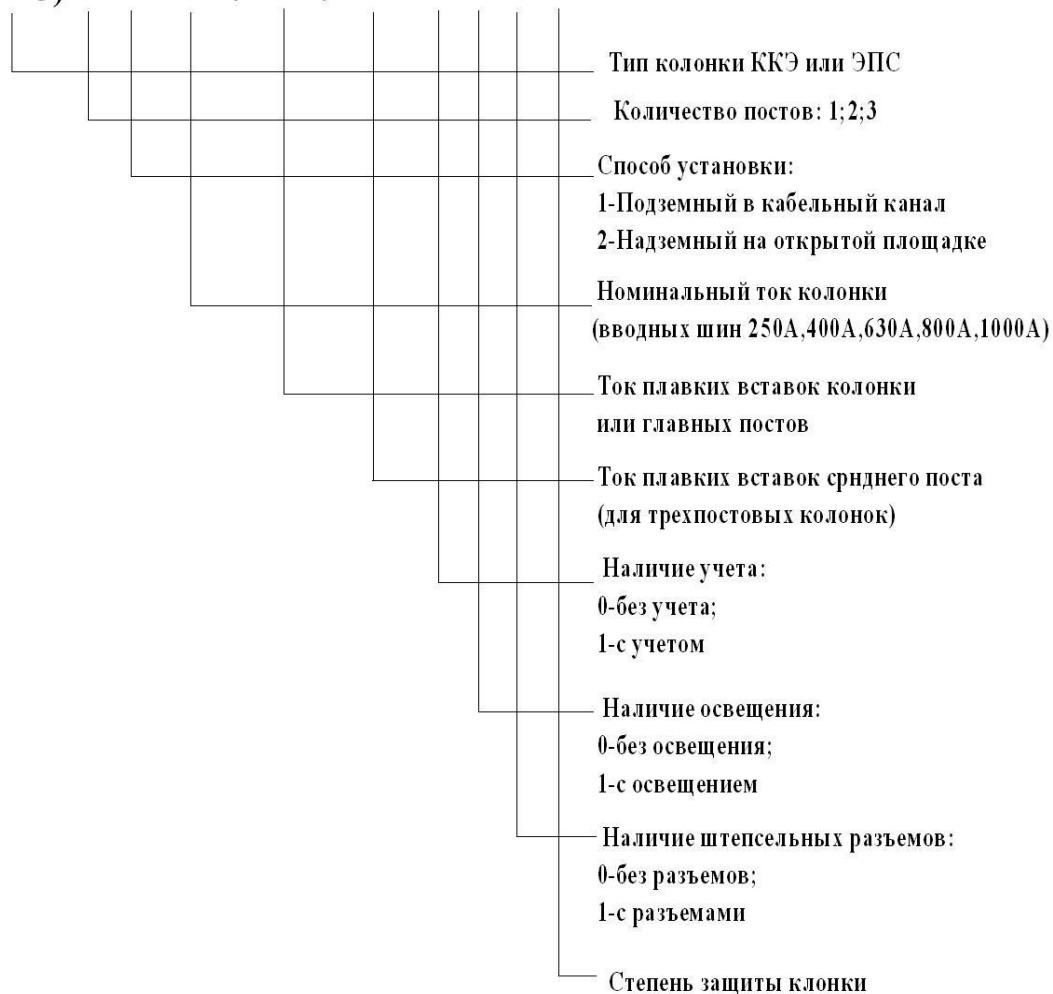
**ОСНОВНЫЕ ТЕХНИЧЕСКИЕ ДАННЫЕ**  
на колонку крановую электрическую ККЭ-Х-Х-XXX/XXX/XXX-Х-Х-Х IP53



Наименование параметра	Значения
------------------------	----------

Номинальное напряжение, В	
Номинальная частота, Гц	
Номинальный ток колонки (вводные шины) 400А или 800А или 1000А по требованию заказчика	
Номинальный ток плавкой вставки главных постов, А (от 250А до 1000А) по требованию заказчика	
Механическая износостойкость циклов в ВО, не менее	
Степень защиты	
Масса, кг не более	
Габаритные размеры с учетом основания: Высота, мм Ширина, мм Глубина, мм	
Категория размещения	
Климатическое исполнение	
Присоединение отходящих кабелей на постах	
Учет электрической энергии (общий или на каждый пост)	
Тип счетчика СЕ303, ЦЭ6803	
Освещение колонки	
Напряжение освещения 220В Защита — авт. выключат	
Наличие штепсельного разъема и количество	
Напряжение на штепсельном разъеме 220В или 380В	
Защита штепсельных разъемов: -диф. автомат; -авт. выключатель.	
Система заземления: -TN-S-C -TN-S	
Цвет колонки: RAL1018 (желтый) или RAL5005 (синий)	
Наличие индикации напряжения на зажимах	
Наличие основания	
Количество колонок	

# ККЭ(ЭПС)-X-X-XXX/XXX/XXX-X-X-X IP53



Согласовано Покупателем \_\_\_\_\_

Коммерческий директор \_\_\_\_\_ Удодова А.С.